



# Expérience Professionnelle à l'étranger

Programme financé par l'Europe et le Conseil général d'Ille-et-Vilaine  
**pour les jeunes de 18 à 30 ans de Bretagne**

L'association Jeunes à Travers le Monde, a créé ces programmes pour les jeunes de 18 à 30 ans, résidant en Bretagne, quelque soit leur niveau de qualification. L'objectif de ce dispositif est de **vivre une expérience professionnelle** à l'étranger.

## 3 formules pour réaliser son projet professionnel à l'étranger

- Accompagnement individualisé
- Départ toute l'année
- Aide financière
- Convention de stage

Europe

### « Tester une orientation professionnelle »

*4 mois pour découvrir un métier ou un secteur d'activité*

- Programme Leonardo « Orientation » -



Europe

### « Parcours vers l'emploi »

*Entrer en relation avec les acteurs bretons de l'emploi et vivre une expérience professionnelle de 4 mois en lien avec sa formation et/ou son expérience*

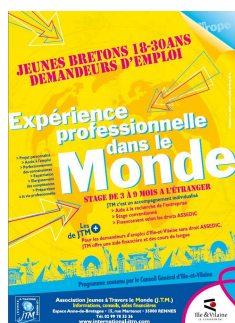
- Programme Leonardo « Emploi » -

Monde

### « Expérience professionnelle à la carte »

*Partir 3 à 9 mois pour réaliser son projet professionnel dans le monde entier*

- Programme Langue & Stage -



## Démarches à suivre

- **Dossier de candidature** à retirer (disponible à l'accueil de JTM ou téléchargeable sur le site internet de l'association).
- Présenter un **projet de mobilité** (cf. fiche « Votre projet de mobilité » téléchargeable sur le site de JTM).
- **Réunion** dans les locaux de JTM après réception de votre dossier (une réunion/15 jours)
- Aucun frais de gestion ne vous sera demandé par JTM à l'exception d'un **droit d'adhésion de 5 €** à verser lors de votre départ.

**Attention** : Il faut compter environ **2 mois** entre le dépôt du dossier et le départ effectif.

## L'accompagnement de JTM

- Suivi individualisé dans vos démarches administratives et financières (couverture sociale, détachement).
- Ateliers pour vous aider à corriger votre lettre de motivation et CV en français puis en langue étrangère.
- Mise en relation avec des professionnels de l'emploi.
- Aide financière de JTM, bourse européenne, ASSEDIC / AREF, aides des collectivités locales.
- Réunion de préparation au départ.
- Suivi pendant la durée du séjour (contacts réguliers).

## Départ toute l'année

### **Leonardo « Orientation »**

**Financement** : 800 € / mois (ou 400 € si AREF)  
+ 500 € pour les cours de langue

**Condition** : Etre inscrit dans une agence ANPE  
en Bretagne

### **Leonardo « Emploi »**

**Financement** : 800 € / mois (ou 400 € si AREF)  
+ 350 € pour les cours de langue

**Condition** : Etre inscrit dans une agence ANPE  
en Bretagne

### **Langue & Stage**

Pour les jeunes d'Ille-et-Vilaine :

**Financement** : selon droits ASSEDIC (AREF)  
**ou** aide financière maxi de JTM : 2000 € \*  
+ cours de langue (maxi 200 €)

Pour les Bretons hors Ille-et-Vilaine :

**Financement** : selon droits ASSEDIC (AREF)

**Condition** : Etre inscrit dans une agence ANPE en Bretagne

*\*pour les non bénéficiaires de l'AREF*

Ces dispositifs sont des programmes d'expérience professionnelle qui se réalisent via un stage. L'association Jeunes à Travers le Monde est agréée pour établir une **convention de stage** et fournir un statut de stagiaire de la formation professionnelle.